

PROGRAMMA DI RIQUALIFICAZIONE URBANA "RIMODULATO"

COMUNE DI FOGGIA

UBICAZIONE: ZONA CROCI NORD - VIA LUCERA

EDILIZIA RESIDENZIALE PUBBLICA

SECONDO STRALCIO FUNZIONALE

Progetto:
- Ing. Matteo Torre
- Ing. Emilio Sacco

PROGETTO ESECUTIVO
RELATIVO AI LOTTI 5-6

Calcoli Statici:
- Ing. Alfonso Cristalli

IMPIANTI IDRICO- FOGNANTE- GAS
SCHEMA FUNZIONALE GAS METANO

Collaboratore:
- Geom. Salvatore Rubino

DATA	NOME FILE		
REV.	DATA	DESCRIZIONE	ESECUTORE
5	Luglio 2009		

ELABORATO N°

SCALA

Il Responsabile del Procedimento:

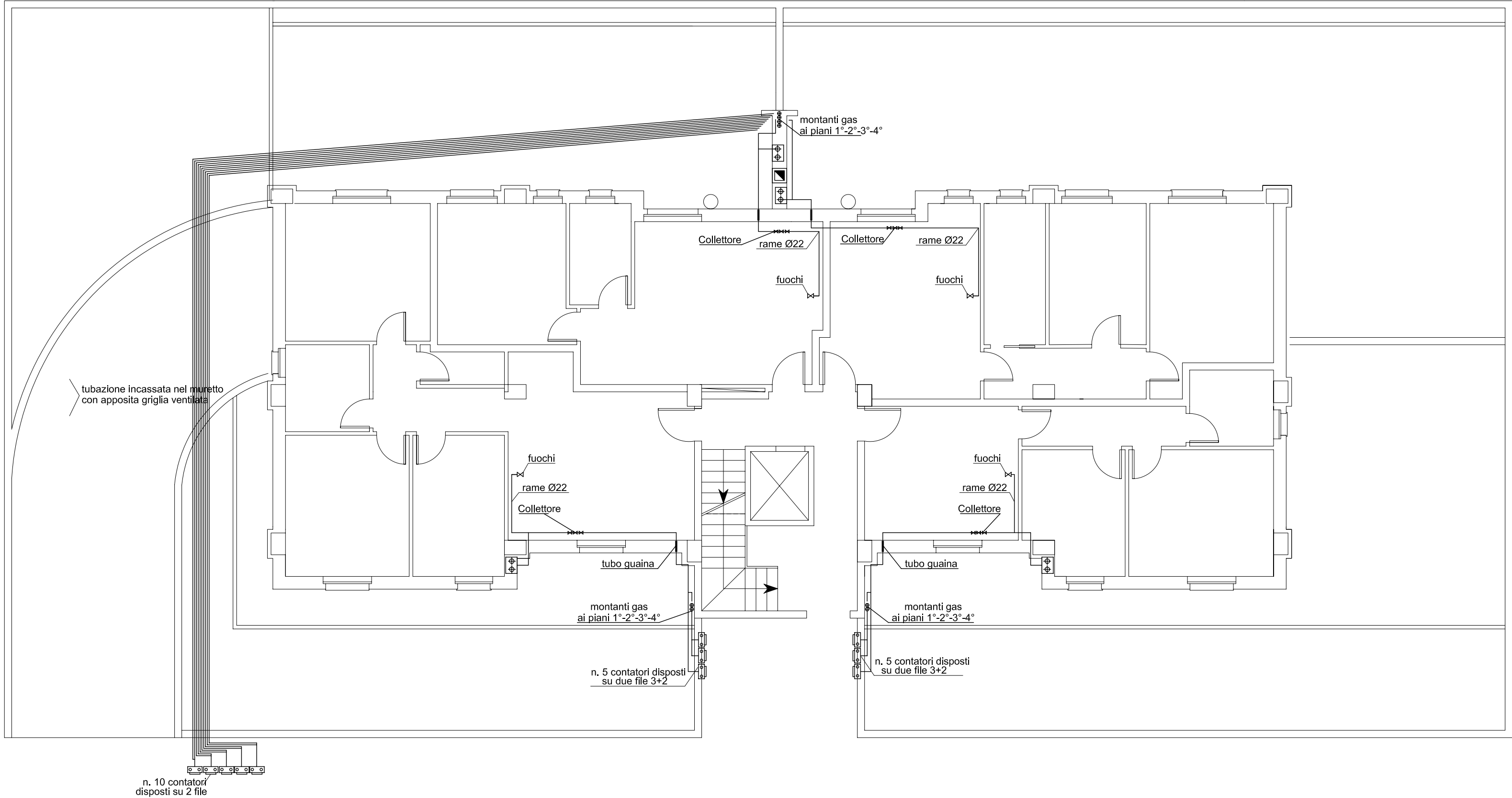
I 04

1/100

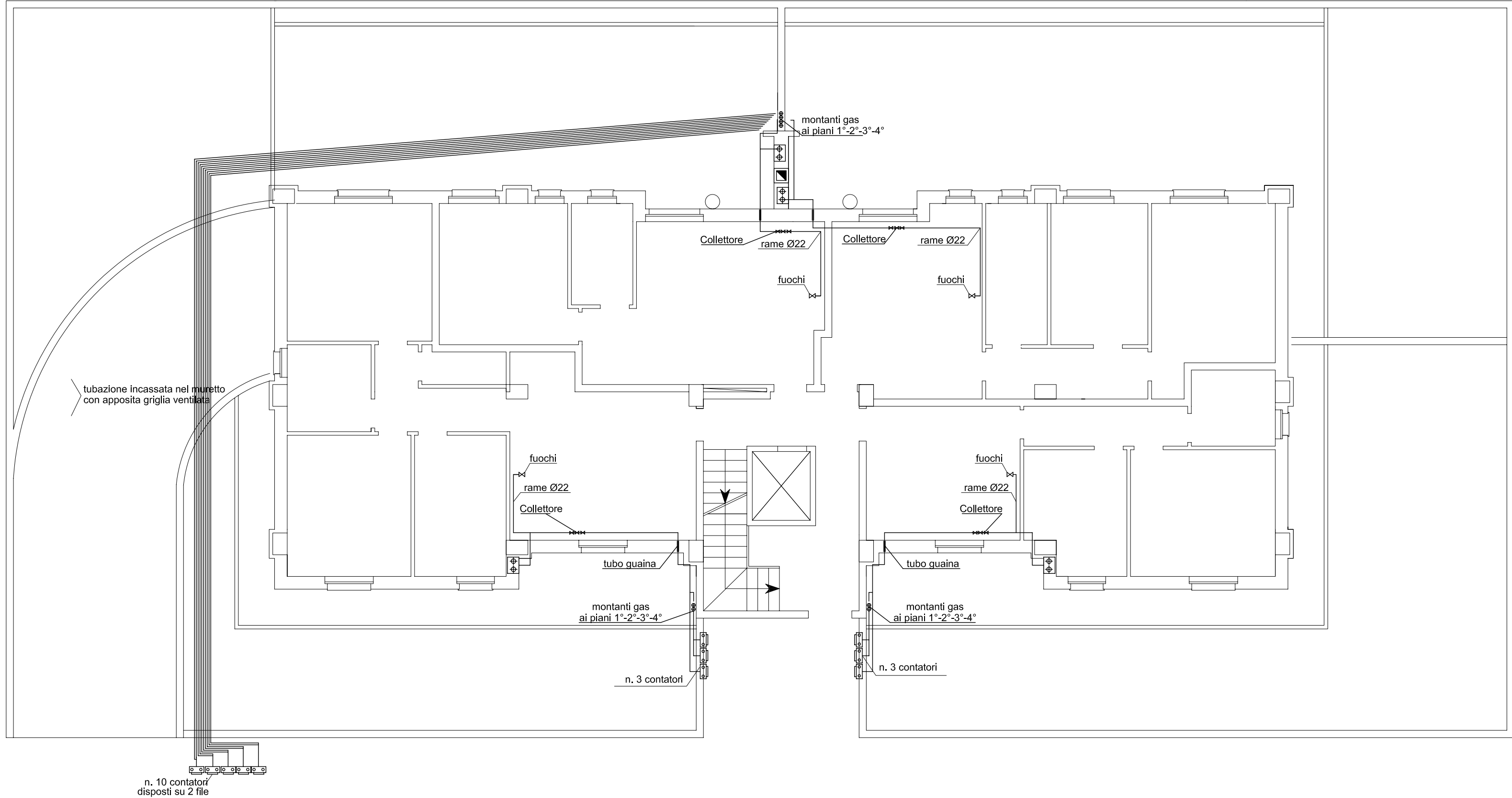
PE

UNIVELLO DI PROGETTAZIONE:

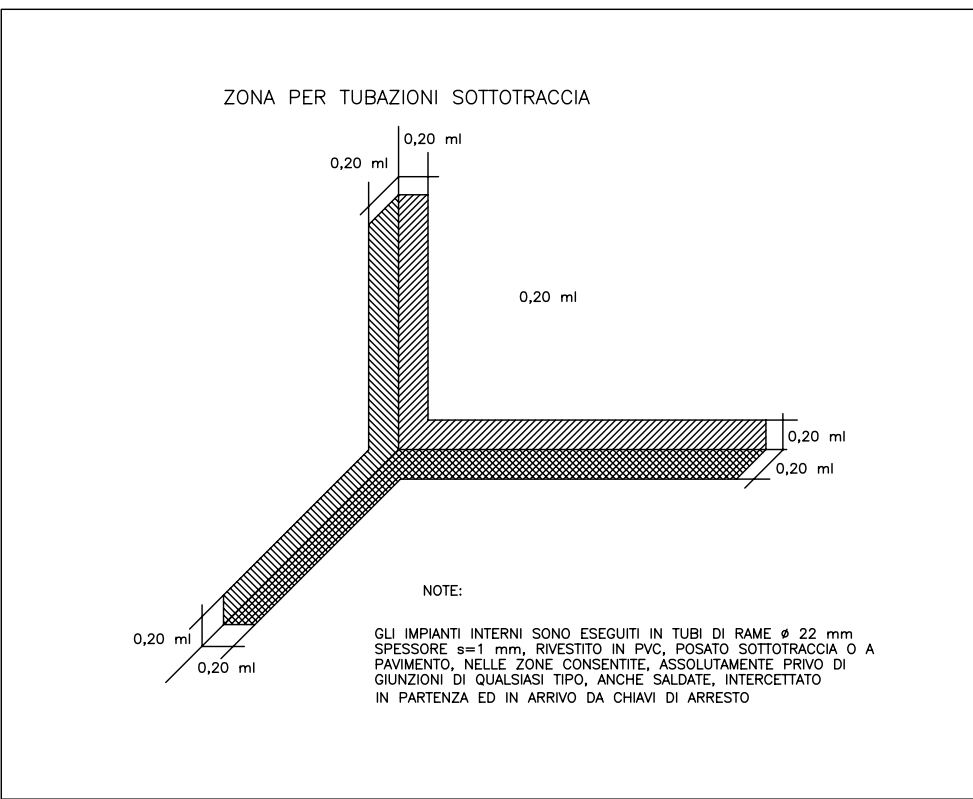
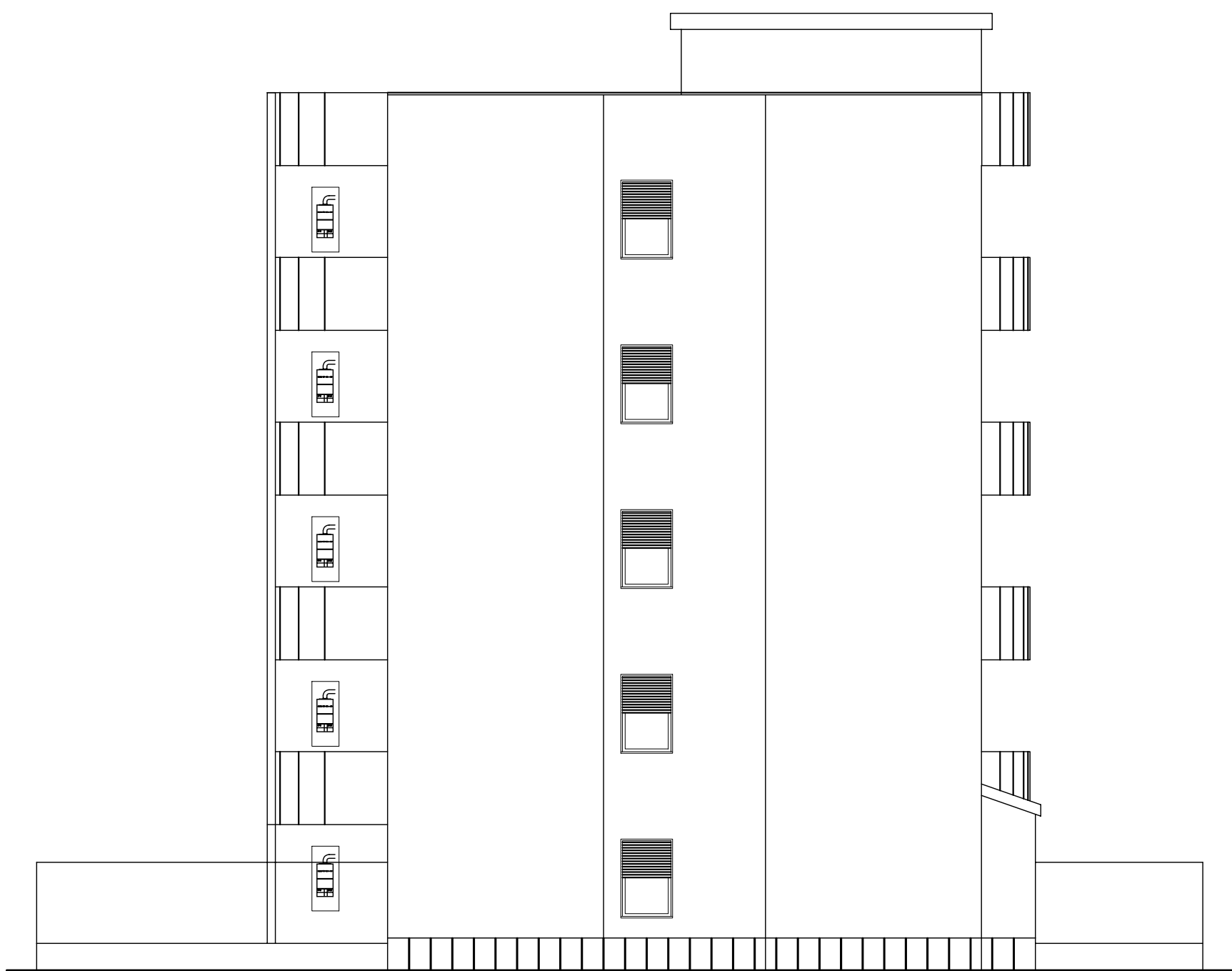
PIANTA PIANO RIALZATO LOTTI 2



PIANTA PIANO RIALZATO LOTTO 4



PROSPETTO LATERALE SX



PROSPETTO LATERALE SX

